



Programme de Formation : Création de contenus rédactionnels et visuels par l'usage responsable de l'intelligence artificielle générative

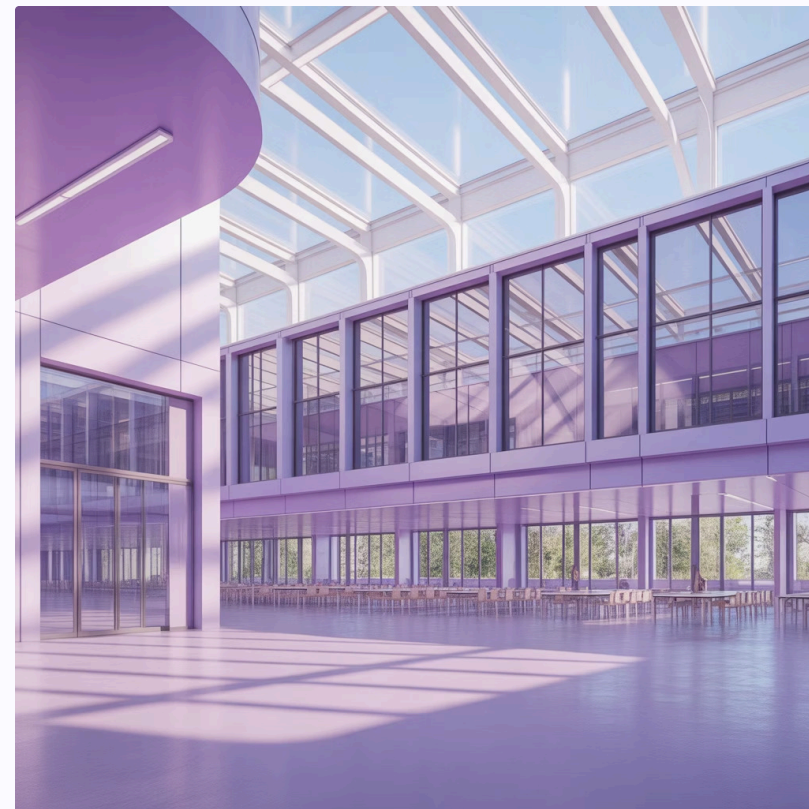
Découvrez comment maîtriser l'intelligence artificielle générative pour créer des contenus rédactionnels et visuels de qualité professionnelle, tout en respectant les enjeux éthiques et réglementaires. Une formation certifiante qui révolutionne vos compétences numériques.

Organisme de formation

TARGET TRAINING & COACHING

Situé au cœur des Hauts-de-France, TARGET TRAINING & COACHING est un organisme spécialisé dans l'acquisition de compétences professionnelles numériques et d'intelligence artificielle générative.

Certifié Qualiopi, nous garantissons l'accès aux financements publics (CPF, OPCO, Pôle Emploi) avec des méthodes pédagogiques modernes et un accompagnement personnalisé.

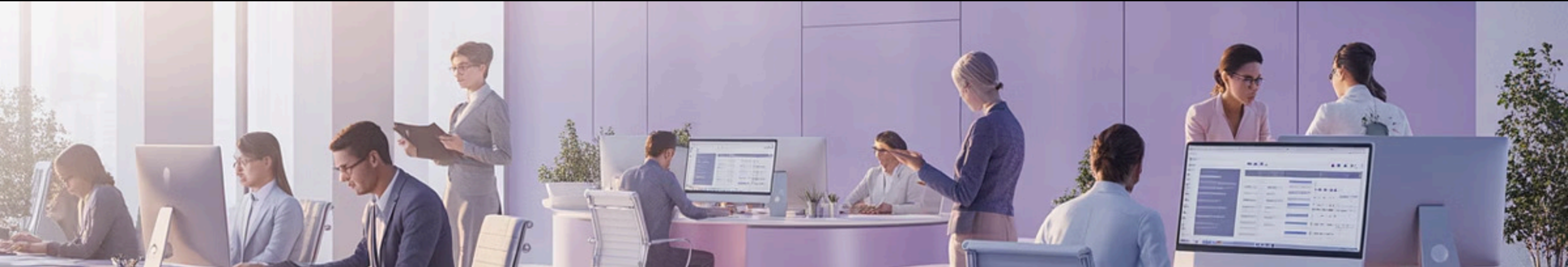


Adresse : 209 Rue René Caudron, 60280 Margny-lès-Compiègne

Contact : 07 45 94 62 79

Site web : growthtarget-formation.fr

Email : support@growthtarget-formation.fr



Public visé

Les salariés et demandeurs d'emploi du secteur tertiaire dont le métier inclue la production de contenus rédactionnels (emails, notes de synthèse, rapports, comptes-rendus., articles..) ou visuels (publications réseaux sociaux, images, sites internet...). La certification est conçue pour répondre aux besoins spécifiques des professionnels exerçant dans les domaines de l'assistanat, du secrétariat, du marketing, de la communication, des ressources humaines et du juridique.



Prérequis



Expérience professionnelle

Il est préférable d'avoir une première expérience dans le monde professionnel



Compétences numériques

Une familiarité avec l'utilisation d'Internet

Modalités d'Accès à la Formation

Delai

14 jours

Modalités d'accès

01

Pré-inscription: Formulaire en ligne

02

Test de positionnement: Évaluation des acquis

03

Évaluation du besoin: Entretien avec conseiller

Validation et Contrat

Validation définitive avec envoi des documents de formation

Modalités de financement

- **Formation à distance:** Accessible partout avec accès Internet
- **Formation en présentiel:** Sessions dans nos locaux (Hauts-de-France) ou chez nos partenaires

Mentions Obligatoires

Cette formation prépare à l'examen lié à la certification « Intégrer l'intelligence artificielle générative dans le cadre de la production de contenus rédactionnels et visuels » enregistrée sous le numéro RS6776 auprès de France Compétences dans le module RNCP/RS. L'examen final se déroule en 2 étapes : un écrit à rendre sous 10 jours après la fin de la formation, basé sur 6 cas pratiques, suivi d'une soutenance orale de 20 minutes. En cas d'échec, il est possible de repasser l'examen dans un délai de 6 mois. Le taux de réussite est basé sur les données de l'organisme certificateur INKREA (2024)..

Référents

Handicap & Pédagogique: Olivier Lange - contact@growthtarget-formation.com

Objectifs pédagogiques

1 Stratégie d'implémentation

Définir la stratégie d'implémentation de l'intelligence artificielle générative en fonction du contexte professionnel et des outils existants d'IA Générative (Chat GPT, Google Gemini, Adobe Firefly, Microsoft Copilot), en identifiant les optimisations envisageables, afin d'en dégager un plan stratégique d'intégration et d'installation des outils d'IA Générative sur le poste de travail.

2 Utilisation optimale des outils

Utiliser de manière optimale les outils d'IA Générative en vue de créer des contenus rédactionnels et visuels adaptés à la demande initiale, accessibles aux personnes en situation de handicap et évitant tout risque de violation de la confidentialité des données dans un contexte professionnel.

3 Conformité éthique et réglementaire

Evaluer et solutionner les problématiques éthiques et réglementaires liées à l'utilisation d'outils d'intelligence artificielle générative afin de créer des contenus respectant le cadre de l'IA Act, et le Règlement Général sur la Protection des Données (RGPD).

Compétences développées

Stratégie d'intégration

Élaborer une stratégie d'intégration des outils d'IA générative adaptée au contexte professionnel.

Prompt Engineering

Rédiger des prompts optimaux pour générer des contenus adaptés aux besoins spécifiques.

Sécurité des données

Appliquer les bonnes pratiques pour garantir la sécurité des données professionnelles.

Accessibilité

Produire des contenus accessibles aux personnes en situation de handicap.

Optimisation

Enrichir les échanges avec l'IA et affiner les prompts pour des résultats conformes.

Conformité réglementaire

Appliquer les directives de l'IA Act et du RGPD avec une veille réglementaire active.



Modalité d'évaluations

Étude de cas pratiques

Mise en situation réelle pour évaluer l'application des connaissances.

Soutenance orale et rapport écrit

Présentation des résultats et argumentation, complétée par un document détaillé.

Examen à distance sous surveillance

Évaluation des acquis via une plateforme sécurisée avec suivi protocole.

Critère de validation

Atteinte d'un score minimum de 70% de réussite (écrit + oral confondus)

Durée et format

TOTAL: 21 heures réparties sur 7 semaines

12h

Synchrones

Sessions synchrones (présentiel +
distanciel via Zoom)

9h

Asynchrones

Activités asynchrones et travail
personnel

Approche : théorie ciblée + ateliers certifiants



Contenus du programme

01

Module 1 : Stratégie d'implémentation (4h)

Analyse du contexte, configuration des outils, plan d'action stratégique.

03

Module 3 : Confidentialité des données (3h)

Identification des risques, bonnes pratiques, sécurisation avancée.

05

Module 5 : Optimisation des contenus (3h)

Techniques d'itération et d'ajustement, optimisation de posts et rapports.

02

Module 2 : Prompt Engineering (6h)

Rédaction de prompts, comparaison des outils, ateliers pratiques.

04

Module 4 : Contenus inclusifs (3h)

Accessibilité visuelle, auditive et cognitive, respect du RGAA.

06

Module 6 : Conformité IA Act & RGPD (2h)

Directives, anonymisation, veille réglementaire et conformité pratique.

Méthodes pédagogiques



Théorie interactive

Concepts IA générative, cadre réglementaire (IA Act, RGPD), prompt engineering.



Ateliers pratiques

Création de contenus textuels et visuels, simulations de cas réels.



Apprentissage collaboratif

Études de cas en groupe, échanges interactifs.



E-learning autonome

Vidéos, quizzes et exercices accessibles 24/7.

Évaluation et certification

En fin de parcours, les apprenants s'engagent à passer l'examen en vue de l'obtention de la certification "[Création de contenus rédactionnels et visuels par l'usage responsable de l'intelligence artificielle générative](#)", enregistrée auprès de France Compétences par Inkréa Certifications sous le numéro RS6776. Le passage de la certification consiste en un écrit à rendre sous 10 jours après la fin de la formation, basé sur 6 cas pratiques, suivi d'une soutenance orale de 20 minutes.

Tarifs et financement

Tarif individuel

2 300€ HT (2 760 € TTC)

Éligible CPF, OPCO, Pôle Emploi

Tarif groupe

À partir de 2 300 € HT par personne (5+)

La formation doit être proposée à un tarif minimum de 2 300€ HT, conformément aux directives d'InKréa.

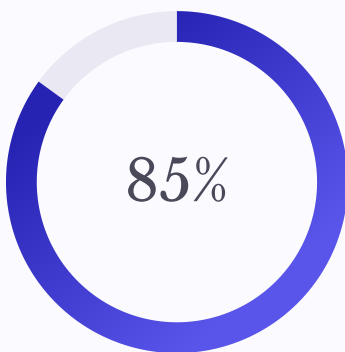
Païement possible par virement, chèque, CPF via moncompteformation.gouv.fr.

Accessibilité et débouchés

Accessibilité et inclusion

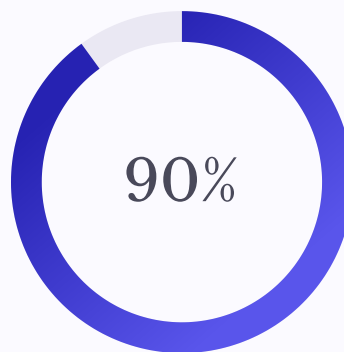
Adaptations personnalisées pour tous les handicaps (FALC, sous-titrage, référent dédié).

Indicateurs de performance



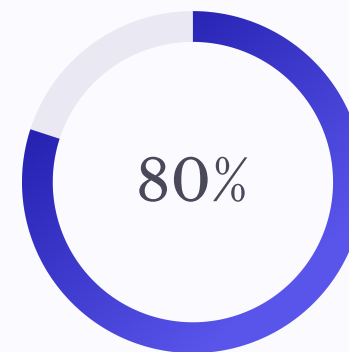
Taux de réussite

Basé sur pilotes 2024 INKREA



Taux de satisfaction

Antee Formation 2024



Taux d'insertion professionnelle

SUP des RH 2023

Débouchés professionnels

- Métiers : Assistant(e), secrétaire, chargé(e) communication/marketing, gestionnaire RH, juriste
- Nouveaux rôles : rédacteur web, community manager, spécialiste contenus IA
- Évolution : employabilité renforcée, accès projets IA

Contact

TARGET TRAINING & COACHING | Tél: 07 45 94 62 79 | Email: support@growthtarget-formation.fr | Web: growthtarget-formation.fr | SIRET: 920 Rue René Caudron, 60280 Margny-lès-Compiègne

Référent Handicap : Olivier Lange (contact@growthtarget-formation.com) | **Référent Pédagogique** : Olivier Lange (contact@growthtarget-formation.com)